

# Thomas Kofferath

Fliesenlegerbedarf GmbH  
Groß- & Einzelhandel

Leopold-Hoesch-Straße 3  
52511 Geilenkirchen

Telefon 02451/628805

Fax 02451/628875

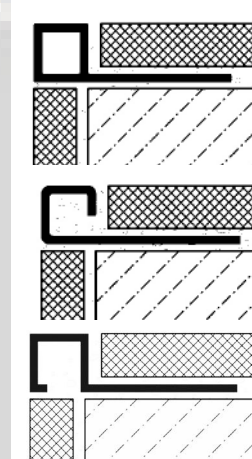
Mobil 0178/6699222

[Info@Kofferath.de](mailto:Info@Kofferath.de)

[www.Kofferath.de](http://www.Kofferath.de)

## SQUARELINE

Quadratisches Profil für modernes Kantendesign



### ANWENDUNG:

SQUARELINE-Profile von Dural sind Trenn-, Kantenschutz- und Abschlußprofile mit allseitig quadratischen Abmessungen, die zur optisch anspruchsvollen Eckausbildung entwickelt wurden. Ihr Einsatz empfiehlt sich überall dort, wo die Wandbeläge ästhetisch höchsten Anforderungen entsprechen sollen.

SQUARELINE ermöglicht aufgrund seiner quadratischen Formgebung in Verbindung mit Fliesen- und Natursteinen optimale und anspruchsvolle Gestaltungen. Neben der dekorativen Funktion werden die Eck- und Randbereiche des Belages optimal geschützt.

### Material:

SQUARELINE-Profile sind in folgenden Ausführungen lieferbar: Aluminium natur, Aluminium silber eloxiert, Aluminium silber und gold hochglanzeloxiert, Edelstahl Feinschliff und in PVC hart (weichmacherfrei).

SQUARELINE-Profile aus **Aluminium** lassen sich überall dort einsetzen, wo keine außergewöhnlich hohen Belastungen zu erwarten sind. Um Fleckbildung (Korrosion) auf der Profiloberfläche zu vermeiden, ist ein vorsichtiger Umgang mit Zementmaterialien erforderlich. Da Aluminium empfindlich gegen alkalische Medien ist, müssen Reste von Mörtel, Fliesenkleber oder Fugenzement sofort von allen sichtbaren Flächen entfernt werden. Das Profil muss komplett in die Kleberschicht eingebettet werden. Dadurch wird die Entstehung von Hohlräumen vermieden, in denen sich (besonders in Naßbereichen) alkalisches Wasser ansammeln könnte.

SQUARELINE-Profile aus **eloxiertem Aluminium** sind besonders veredelt, so dass sich die Oberfläche im Regelfall nicht mehr verändert. Die sichtbaren Flächen müssen allerdings gegen alle Zementmaterialien geschützt werden. Beschädigungen können auch durch kratzende oder schleifende Fugematerialien und Gegenstände entstehen.

SQUARELINE-Profile aus **Edelstahl** eignen sich besonders für ästhetisch anspruchsvolle Einsatzbereiche. Auch mechanisch genügen sie höchsten Ansprüchen. Edelstahlprofile kommen neben privaten Bereichen auch in der Lebensmittelindustrie, in Krankenhäusern, Schwimmbädern und Brauereien zum Einsatz, wo besonders hohe Anforderungen an Sauberkeit, Hygiene, Belastbarkeit und chemische Beständigkeit gefragt sind.

SQUARELINE-Profile aus **PVC** bieten auf Grund ihrer Farbauswahl eine harmonische Angleichung an gleichfarbigen Fliesenbelägen.

SQUARELINE **Eckstücke** ermöglichen eine saubere und fachgerechte Innen- und Außeneckausbildung, ohne dass die Profile auf Gehrung geschnitten werden müssen. Unter Verwendung von passenden Eckstücken sind auch dreidimensionale Eckausbildungen möglich.

Für alle Materialien gilt: Die Verwendbarkeit hinsichtlich der mechanischen und chemischen Beanspruchung muss im Einzelfall überprüft werden.

Raiffeisenbank eG Heinsberg  
Blz 370 694 12

Kto 3300 708 012

Geschäftsführer: Thomas Kofferath

Amtsgericht Aachen HRB 9393

Ust-IdNr DE 207122354

Steuernr. 210/5718/0599

# Thomas Kofferath

Fliesenlegerbedarf GmbH  
Groß- & Einzelhandel

Leopold-Hoesch-Straße 3  
52511 Geilenkirchen

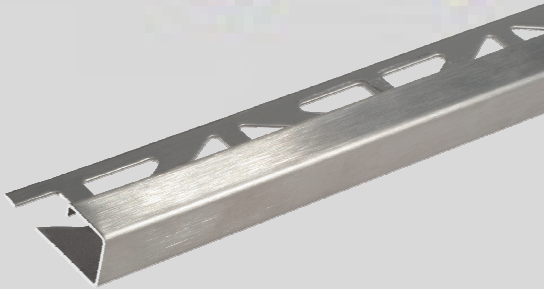
Telefon 02451/628805

Fax 02451/628875

Mobil 0178/6699222

[Info@Kofferath.de](mailto:Info@Kofferath.de)

[www.Kofferath.de](http://www.Kofferath.de)



## Verarbeitung:

1. SQUARELINE-Profil entsprechend der Fliesenstärke auswählen.
2. Fliesenkleber mit einer Zahnkelle auftragen.
3. SQUARELINE-Profil in das Kleberbett eindrücken und ausrichten.
4. Befestigungsschenkel vollflächig überspachteln.
5. Fliesen fest eindrücken und so ausrichten, dass sie bündig mit der Profilkante abschließen.
6. Passende Innen- oder Außeneckstücke verwenden.
7. Zum Profil eine Fuge von 2-3 mm freilassen.
8. Raum zwischen Fliesen und Profil vollständig mit Fugmörtel füllen.

## Pflege:

SQUARELINE-Profile benötigen keine besondere Pflege. Sie können einfach mit klarem und sauberem Wasser, unter Zugabe einiger Tropfen Spülmittel bei Bedarf gereinigt werden. Reinigungsmittel müssen insbesondere frei von Salzsäure und Flußsäure sein und dürfen nicht schmirgeln. In Verbindung mit PVC-Profilen dürfen keine lösungsmittelhaltigen Reiniger verwendet werden. Die Pflegehinweise der Hersteller sind zu beachten.

## Produktdaten:

|                   |                                                                                                                                                |
|-------------------|------------------------------------------------------------------------------------------------------------------------------------------------|
| Material:         | Aluminium natur / silber eloxiert / silber u. gold hochglanzeloxiert<br>Edelstahl Feinschliff / Edelstahl poliert / PVC hart (weichmacherfrei) |
| Farben (PVC):     | weiß, jasmin, schwarz, silbergrau                                                                                                              |
| Profillänge:      | 250 cm                                                                                                                                         |
| Profilhöhe:       | Aluminium: 4,5 / 7 / 9 / 11 / 12,5 mm<br>Edelstahl: 9 / 11 / 12,5 mm<br>PVC: 7 / 9 / 11 mm                                                     |
| Verwendungszweck: | Trenn-, Kantenschutz- und Abschlußprofil                                                                                                       |

Raiffeisenbank eG Heinsberg  
Blz 370 694 12  
Kto 3300 708 012  
Geschäftsführer: Thomas Kofferath

Amtsgericht Aachen HRB 9393  
Ust-IdNr DE 207122354  
Steuernr. 210/5718/0599